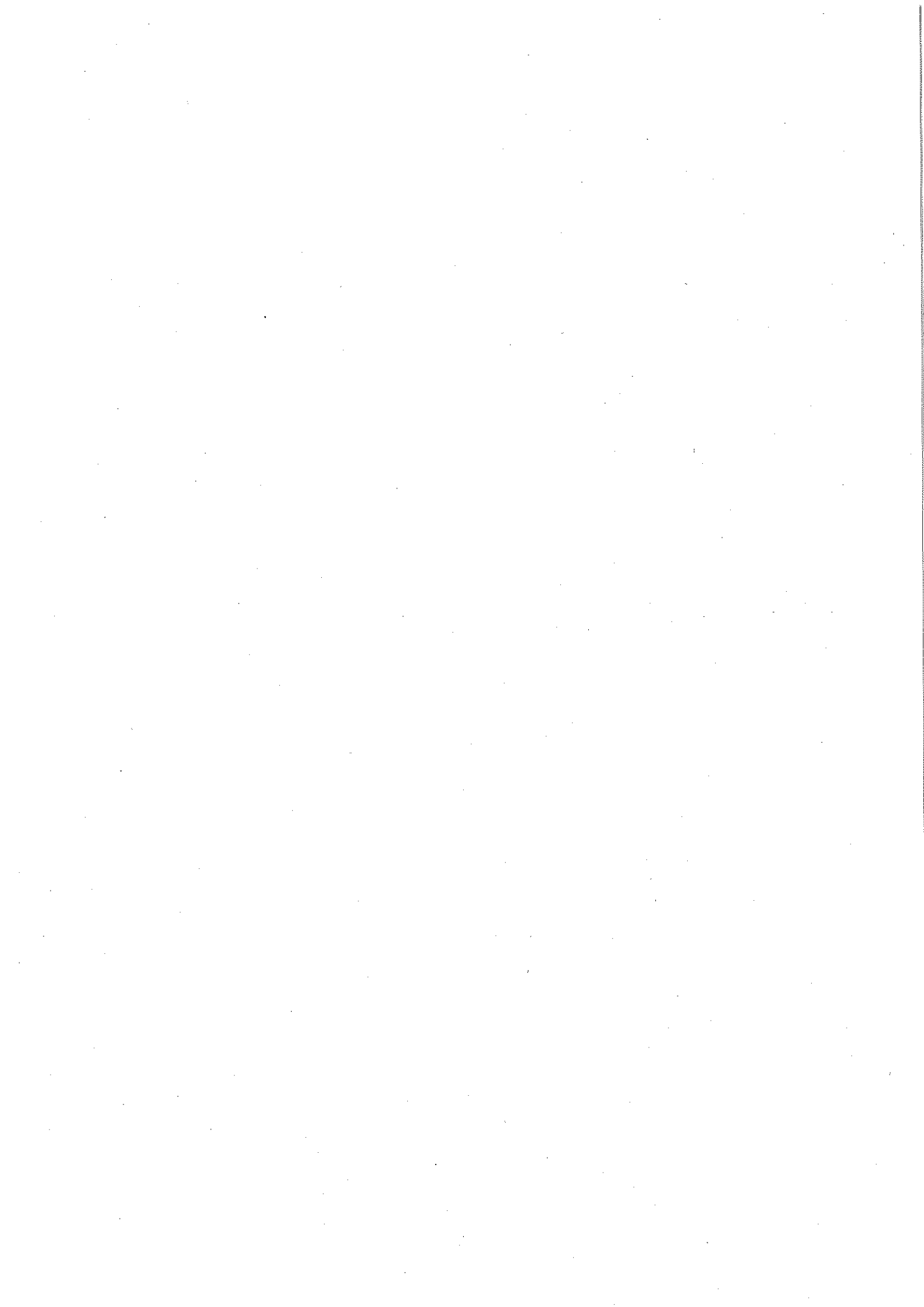


平成 31 年度

設楽町津具財産区特別会計予算に関する説明書



歳入歳出予算事項別明細書

1 総括
(歳入)

款	本年度予算額 千円	前年度予算額 千円	比較 千円
1 財産収入	4,245	5,104	△859
3 繰越金	1,896	1,644	252
4 諸収入	1	1	0
歳入合計	6,142	6,749	△607

(歳 出)

款	本年度予算額	前年度予算額	比 較
	千円	千円	千円
1 総務費	103	103	0
2 財産区事業費	4,396	3,169	1,227
3 田原分収育林事業費	1,613	3,447	△1,834
4 予備費	30	30	0
歳 出 合 計	6,142	6,749	△607

本年度予算額の財源内訳			
特 国県支出金	定 地方債	財 その他	源 一般財源
千円	千円	千円	千円
		103	0
		2,530	1,866
		1,613	0
			30
0	0	4,246	1,896

2 歳 入

1 款 財産収入

4,245千円

1 項 財産運用収入

567千円

目	本年度予算額	前年度予算額	比 較
	千円	千円	千円
1 財産貸付収入	567	556	11
計	567	556	11

1 款 財産収入

4,245千円

2 項 財産売払収入

3,678千円

1 財産売払収入	2,266	2,729	△463
2 田原分収育林売払収入	1,412	1,819	△407
計	3,678	4,548	△870

3 款 繰越金

1,896千円

1 項 繰越金

1,896千円

1 財産区繰越金	1,895	1,643	252
2 田原分収事業繰越金	1	1	0
計	1,896	1,644	252

節		説	明
区 分	金 額		
1 土地建物貸付 収入	千円 567	財産区 牧場土地貸付収入 ソフトバンク KDDI大矢筈 KDDI東山 NTT 中部電力	千円 463 23 19 25 26 11

1 財産区生産物 売払収入	2,266	財産区 立木売払収入	2,266
1 田原分収育林 立木売払収入	1,412	財産区 分収林立木売払収入	1,412

1 財産区繰越金	1,895	財産区 財産区前年度繰越金	1,895
1 田原分収事業 繰越金	1	財産区 田原分収事業前年度繰越金	1

4款 諸収入
1項 雑入

1千円

1千円

目	本年度予算額	前年度予算額	比 較
1 財産区雑入	千円 1	千円 1	千円 0
計	1	1	0

節		説	明
区 分	金 額		
1 財産区雑入	千円 1	財産区 財産区雑入	千円 1

3 歳 出

1 款 総務費

103千円

1 項 総務管理費

103千円

目	本年度予算額	前年度予算額	比 較	本年度予算額の財源内訳			
				特 定 財 源			一般財源
				国県支出金	地方債	その他	
	千円	千円	千円	千円	千円	千円	千円
1 一般管理費	103	103	0			103	
						財産収入 102	
						諸収入 1	
計	103	103	0	0	0	103	0

2 款 財産区事業費

4,396千円

1 項 財産区事業費

4,396千円

1 財産区事業費	4,396	3,169	1,227			2,530	1,866
						財産収入 2,530	
計	4,396	3,169	1,227	0	0	2,530	1,866

節		説明	千円
区分	金額		
1 報酬	91	財産区 非常勤職員報酬	91
9 旅費	2	財産区管理会委員	2
11 需用費	5	費用弁償	5
19 負担金、補助 及び交付金	5	財産区管理会委員 消耗品費 負担金 設楽森林組合賦課金	5 5 5

8 報償費	12	財産区 謝礼	12
11 需用費	15	境界立会謝礼	15
12 役務費	548	消耗品費	548
13 委託料	1,571	その他保険料 森林国営保険料	1,571
19 負担金、補助 及び交付金	6	委託料 財産区事業実施委託 負担金	6 1,571 6
25 積立金	2,244	県水源林造林推進協議会 一般積立金 積立金	6 2,244 2,244

3款 田原分収育林事業費

1,613千円

1項 田原分収育林費

1,613千円

目	本年度予算額	前年度予算額	比 較	本年度予算額の財源内訳			
				特 定 財 源			一般財源
				国県支出金	地方債	その他	
1 田原分収育 林費	千円 1,613	千円 3,447	千円 △1,834	千円	千円	千円 1,613 財産収入 1,613	千円
計	1,613	3,447	△1,834	0	0	1,613	0

4款 予備費

30千円

1項 予備費

30千円

1 予備費	30	30	0				30
計	30	30	0	0	0	0	30

節		説明	金額
区分	金額		
11 需用費	千円 5	財産区	千円
13 委託料	971	消耗品費	5
		委託料	971
19 負担金、補助 及び交付金	637	分収林事業実施委託	971
		交付金	637
		分収林収益交付金	637
